

CARBONELL

PRENSA DE UNA ETAPA PARA TÚNELES DE LAVADO

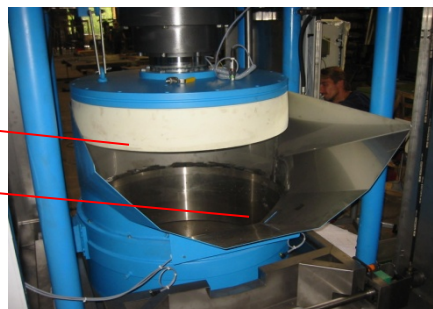


CARBONELL COMPAÑÍA ANÓNIMA
MAQUINARIA PARA LAVANDERÍA INDUSTRIAL

PRENSA de una etapa para el túnel de lavado

Membrana de caucho natural que presiona a la ropa mediante distintas presiones programadas a voluntad

Tolva para el paso de la ropa desde el túnel de lavado hasta la cesta de prensado (construida en acero inoxidable).



Prensa de estación única para su instalación en la salida de los túneles de lavado.

Presión de trabajo 37 bar, 45 bar ó 56 bar.

Diseño mecánico de gran robustez y alta fiabilidad

Mediante pedido se construyen en diferentes capacidades, desde 40 hasta 100 kilos de ropa.

Las diferentes capacidades representan una diferencia del diámetro de la cesta.

La descarga de la ropa puede realizarse en línea o bien lateral por la derecha o por la izquierda (en el momento de realizar el pedido se deberá confirmar)

Bajo pedido se puede suministrar con dispositivo para una presión proporcional de acuerdo con el tipo de ropa a tratar.

Construcción estándar:

- Diseño estable y robusto (12.000 kg.)
- Construcción del armazón con columnas de cerramiento entre la parte superior y la inferior de la máquina.
- Columnas con tratamiento protector de cromo.
- Todas las partes en contacto con la ropa y el agua construidas en acero inoxidable.
- Circuito hidráulico con una presión máxima de 280 bar.
- Carenado exterior construido en acero inoxidable.
- Membrana de caucho natural diseñada para poder recibir sobrecargas. Su espesor es de 45 mm. en los laterales y de 30 mm. en su base.
- Descarga mediante empujador mecánico.
- Control mediante PLC con un display donde aparecen el texto y gráficos de las instrucciones.
PLC con menú y diálogo para la programación de la máquina.
- Selección de la secuencia de pre prensado.
- Distintas presiones de prensado.
- Dispositivos de alarma integrados con visualización de mensajes.



Datos técnicos

MODELO		CP-60/27	CP-60/37	CP-60/45	CP-60/56
Capacidad por carga de ropa	Kg.	60			
Presión de trabajo	bar	27	37	45	56
Presión en circuito	bar	280			
Tiempo del ciclo mínimo	segundos	100	90		
Capacidad circuito de aceite hidráulico	lit.	350	400		
Potencia eléctrica instalada	kw.	7,6	7,5	11,25	11,25
Tensión nominal	v	3x220/400/440/480+N			
Frecuencia	hz	50/60			
Diámetro de la cesta	mm.	1.050			960
Emisión sonora	db	78			
Peso neto	kg.	10.400		12.900	14.400
Peso con circuito hidráulico lleno	kg.	10.800		13.300	14.800
Peso en funcionamiento (con ropa)		11.040		13.540	15.040
Medidas					
anchura	mm.	1.850			
profundidad	mm.	2.000			
altura	mm.	3.520		3.570	

Se reserva el derecho de modificaciones técnicas

CARBONELL CIA. ANMA.

C/ París, 1 – 2A (Polígono Industrial “Cova Solera”)

08191 – Rubí (Barcelona) ESPAÑA

Tel.: 00 34 93 697 12 81 e-mail: carbonell@carbonellcia.com

web: www.carbonellcia.com